

# *Le potentiel du nourrisson*

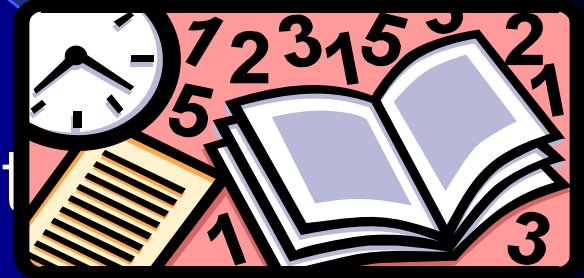
- *Un trésor pour la relation parent-enfant*



*Par Geneviève Lafleur Ps.Ed.*

# *Ordre du jour*

- Présentations
- La transition à la parentalité
- Qui est ce bébé ?
- L'observation du comportement néonatal
- Exemples d'interventions
- L'intégration à la pratique
- Échange et questionnements



# *T. Berry Brazelton*



# *Qui est-il ?*

- Pédiatre.
- Professeur émérite à l'école de médecine de Harvard.
- Fondateur de l'Unité de Développement de l'Enfant et de l'Institut Brazelton au Children's Hospital de Boston.
- Auteur d'une trentaine de livres et de plus de 200 articles destinés aux parents et professionnels concernant les comportements des nourrissons, les moments clés du développement et la cellule familiale.
- Notion de bébé compétent et contribution de ce bébé dans l'interaction parent-enfant.

*J. Kevin Nugent*



# *Qui est-il ?*

- Docteur en psychologie
- Professeur de psychologie développementale à l'Université du Massachusetts et chargé de cours à l'École de Médecine de Harvard.
- Directeur et cofondateur de l'Institut Brazelton au Children's Hospital de Boston.
- A orienté ses recherches sur le développement de l'enfant, le tempérament, le rôle du père, les effets de la toxicomanie maternelle et l'environnement culturel.
- Éditeur de deux bouquins concernant ce dernier sujet.

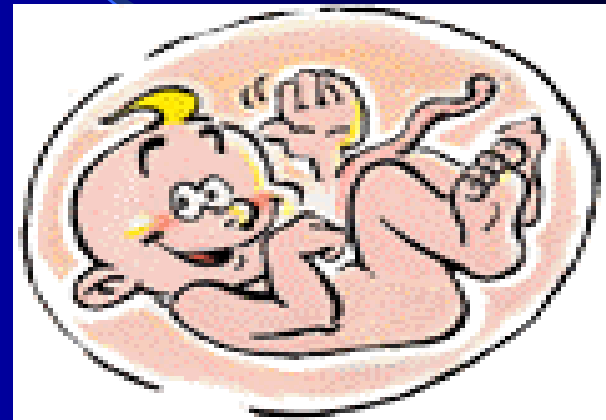
# *La transition à la parentalité*



# *La transition à la parentalité*

- 3 ÉTAPES :

- La grossesse
- L'accouchement
- Revenir ensemble à la maison



# *QUE DE QUESTIONS !*

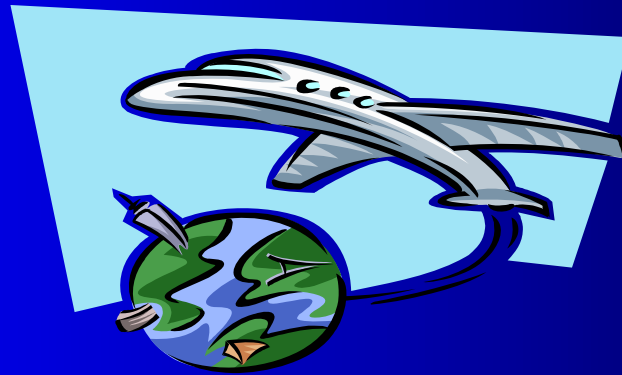
- Qui suis-je comme mère, comme père?
- Qui sommes-nous comme «couple-parents»?
- Qui est notre bébé?
- Que nous demande-t-il?
- Comment le protéger?
- Saurons-nous nous y prendre avec lui?
- Enfant réel correspond-il à l'enfant rêvé?

# *L'attachement*

- *Les fondements :*
  - La sensibilité
  - La proximité
  - L'engagement
  - La réciprocité

# *L'attachement*

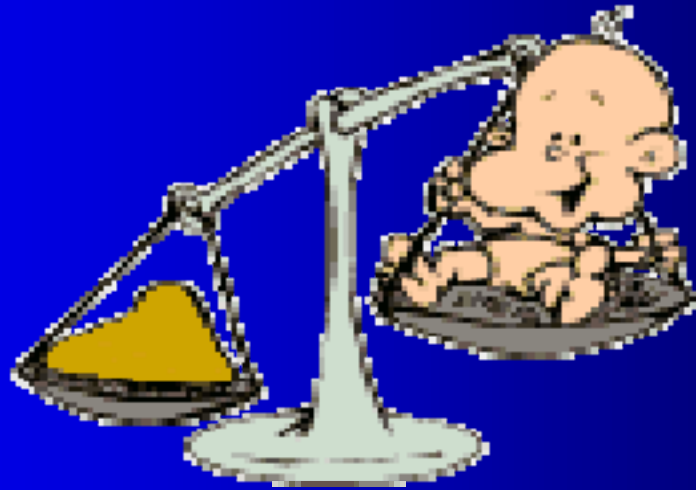
- *Le but ultime ?*



- *Se détacher*

# *L'attachement = ÉQUILIBRE*

- PROXIMITÉ



- EXPLORATION

# *Compétence parentale vs sentiment de compétence*

- *L'influence des facteurs liés :*
  - *Aux parents:*
    - âge, sexe, parité, scolarité, état matrimonial.
  - *À l'enfant:*
    - tempérament, état de santé, prématurité.
  - *À l'environnement:*
    - contexte socio-économique, soutien social.

# *Qui est ce bébé ?*



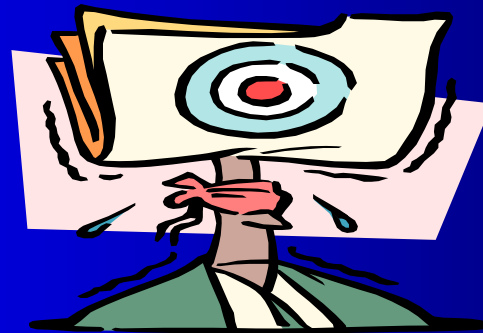
- Chaque bébé est unique.
- Le bébé est un être compétent.
- Chaque bébé possède un répertoire comportemental sophistiqué pour communiquer ses besoins et interagir avec ses parents.
- Chaque bébé possède des composantes comportementales semblables, mais la façon des les gérer détermine la personnalité qui lui est propre.

# *L'observation comportementale du nourrisson*



# *L'observation comportementale du nourrisson*

- But :



- Promouvoir la relation parent-enfant en découvrant avec les parents le niveau de développement du bébé, de même que ses traits de personnalité, afin de lui offrir un environnement optimal.

# *L'observation comportementale du nouveau-né*

- La philosophie:
  - Rechercher le positif plutôt que la pathologie.
  - Accentuer les compétences tout en reconnaissant les difficultés et vulnérabilités en tant que défi au développement.
  - Valoriser les points forts des parents et de la familles.
  - Soutenir et confirmer le parent
  - Respecter la contribution de la culture dans les conseils donnés aux parents.

# *L'observation comportementale du nouveau-né*

- Les principes de base :
  - De la naissance à 3 mois
  - Intervention centrée sur la relation parent-enfant
  - Promotion des facteurs de protection

# *L'observation comportementale du nouveau-né*

- Les états d'éveils
  - Sommeil profond
  - Sommeil léger
  - Somnolence
  - Éveil calme
  - Éveil actif
  - Pleurs

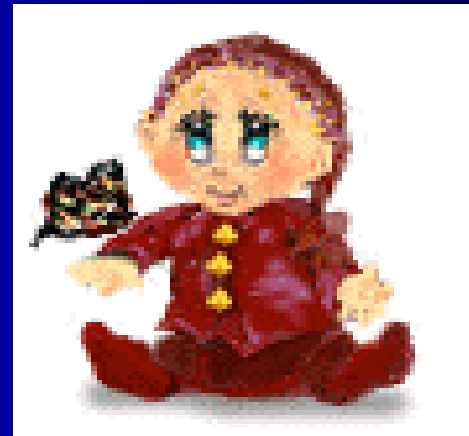


# *L'observation comportementale du nouveau-né*

- Les items d'observation: AMOR.
  - Système nerveux autonome :
    - Couleur, trémulations, sursauts.
  - Moteur :
    - Réflexes, tonus, points cardinaux et succion, grasping palmaire, tiré assis, ramper, activité.
  - Organisation des états d'éveil
    - Habituation, pleurs et consolabilité, régulation des états d'éveil.
  - Réponses d'orientation
    - Stimuli visuels et auditifs.

# *L'observation comportementale du nouveau-né*

- La «cotation»
- Profil comportemental:
  - Maturité versus vulnérabilités
- Conseils personnalisés



## *Vignettes cliniques*

- *Qu'en est-il dans la réalité ?*



# *L'intégration à la pratique*

- Pourquoi utiliser cette approche?
  - Capter la richesse du comportement du bébé.
  - Découvrir et démontrer aux parents qui est leur enfant, quels sont ses compétences et défis.
  - Promouvoir la relation parents-enfant en sensibilisant les parents aux qualités uniques de leur bébé et en soulignant l'influence qu'ils ont sur celui-ci.

# *L'intégration à la pratique*

- Pourquoi utiliser cette approche ?
  - Développer le sentiment de compétence parentale.
  - Développer et soutenir la sensibilité parentale.
  - Partager avec les parents leurs préoccupations, doutes et craintes au sujet du développement futur de leur bébé.
  - Favoriser la collaboration entre les parents et les professionnels.

# *L'intégration à la pratique*

- *Et vous, quelle est votre réalité?*



# À chacun notre route...

- *Merci et surtout...*



- *Bonne continuité à tous !*